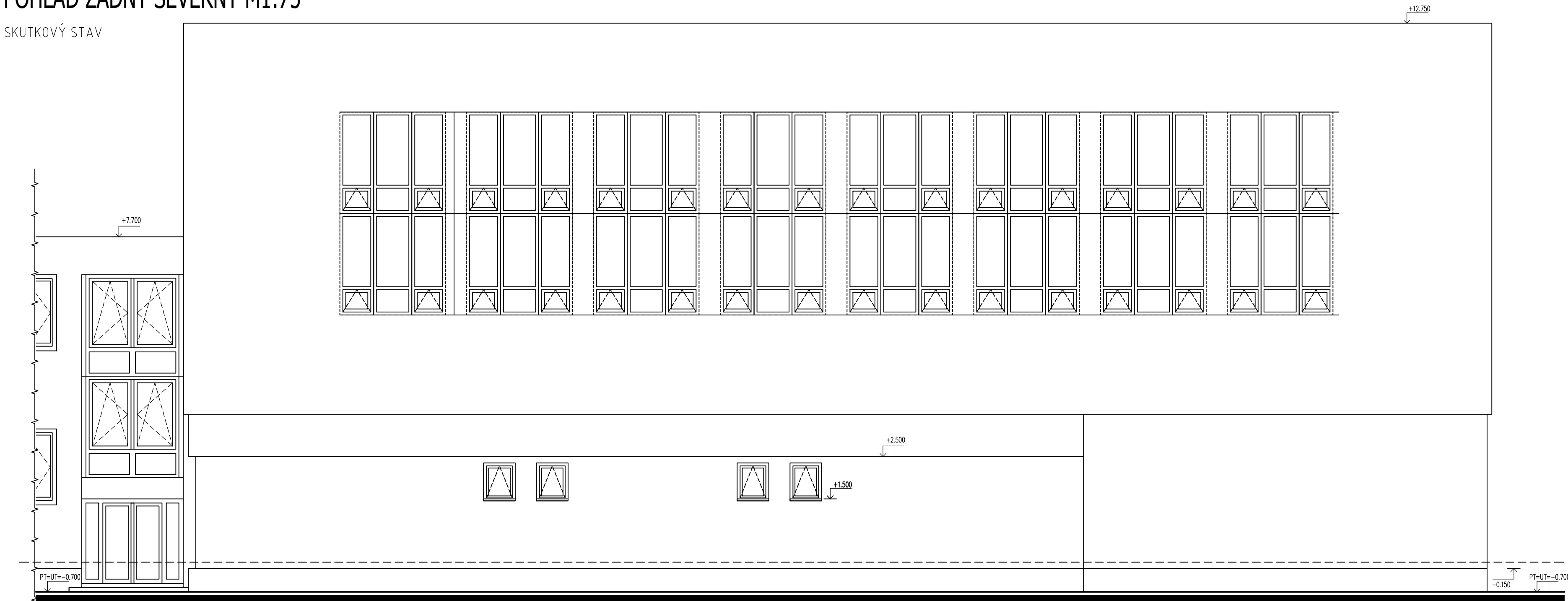
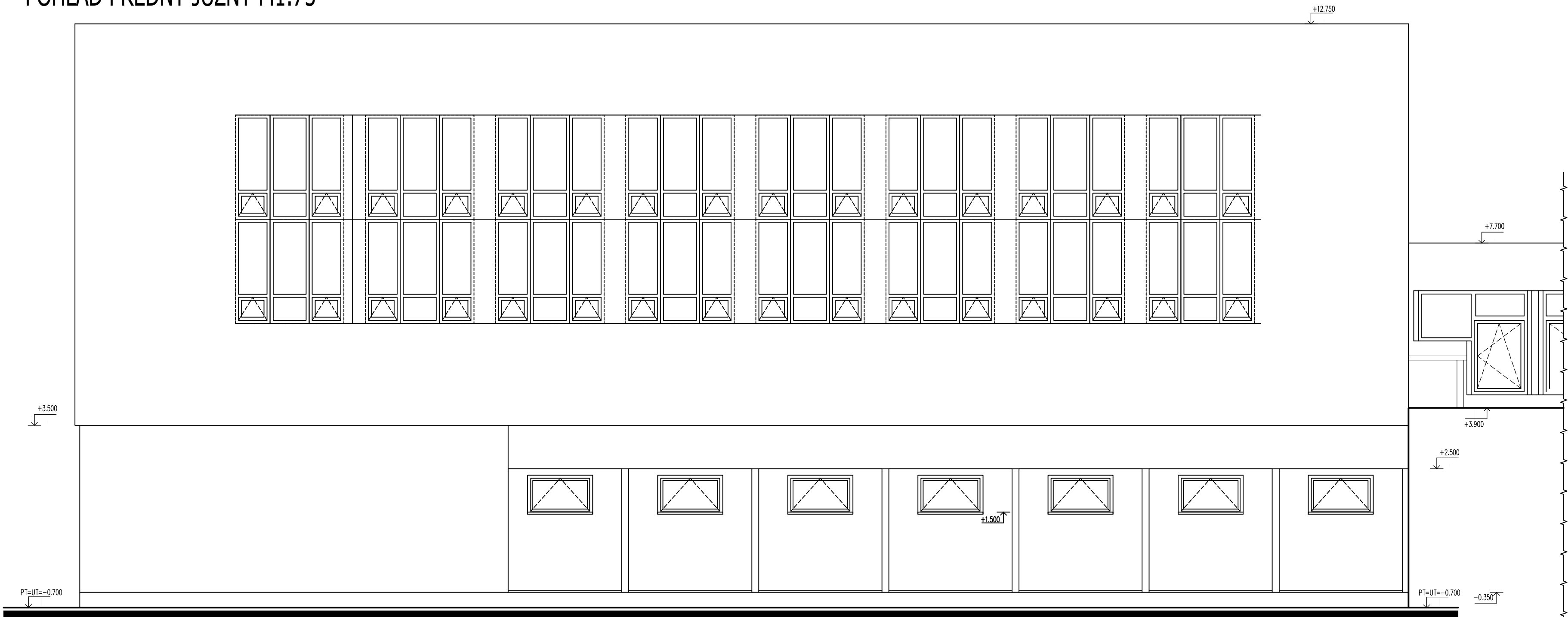


POHĽAD ZADNÝ SEVERNÝ M1:75

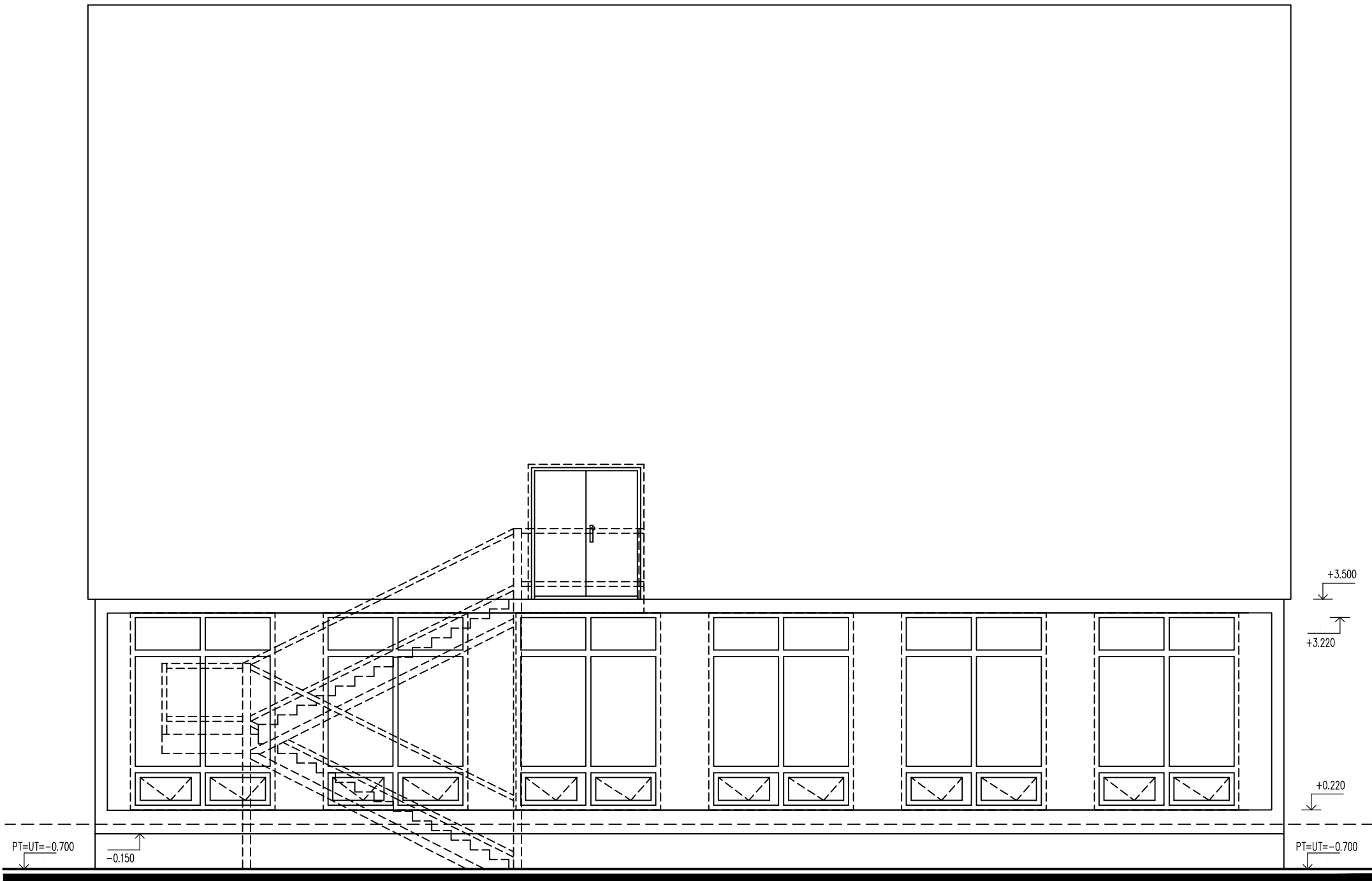
SKUTKOVÝ STAV



POHĽAD PREDNÝ JUŽNÝ M1:75

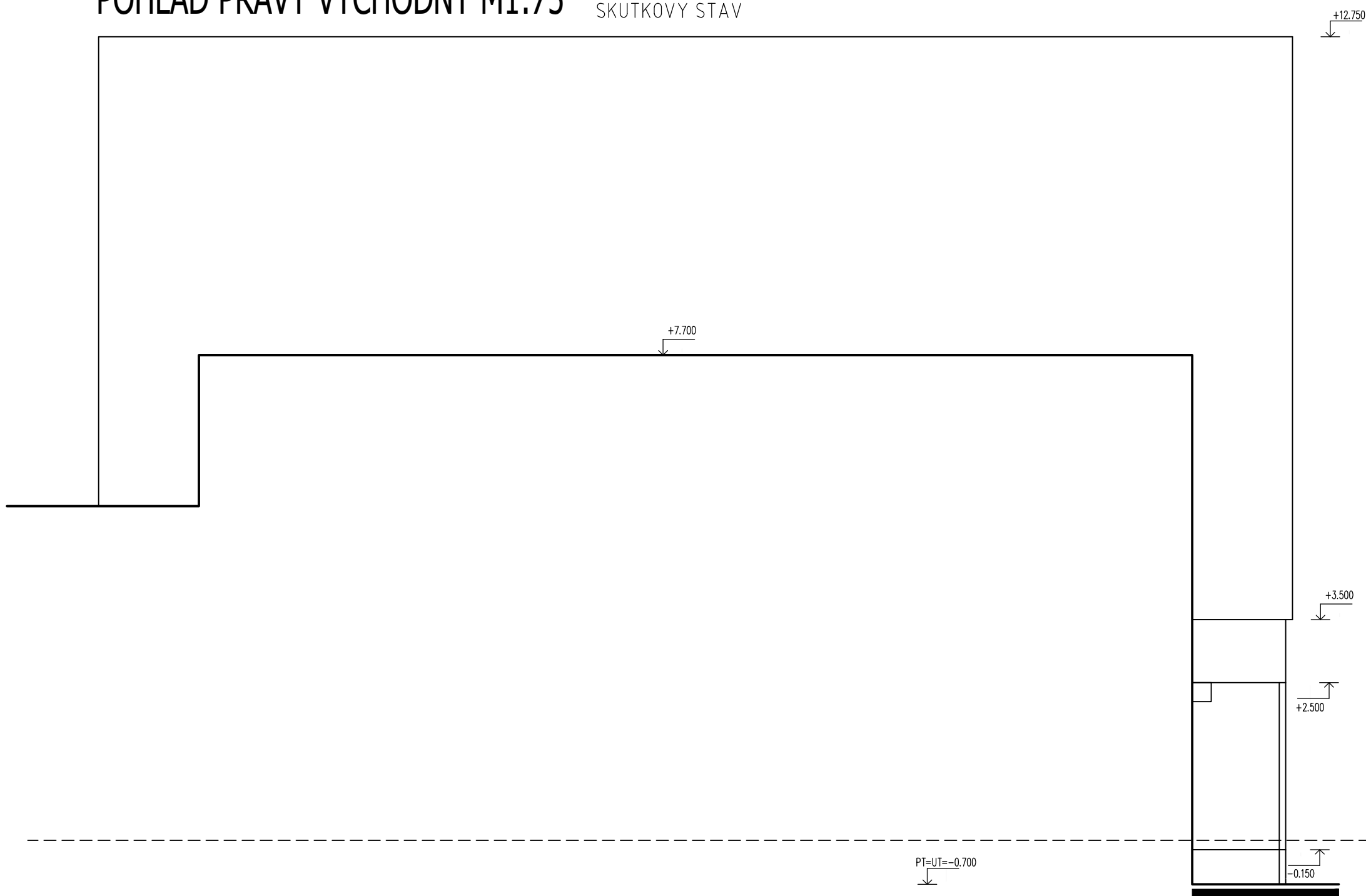


POHĽAD ĽAVÝ ZÁPADNÝ M1:75



POHĽAD PRAVÝ VÝCHODNÝ M1:75

SKUTKOVÝ STAV



ARCHITEKT	ZODPOVEDNÝ PROJEKTANT	VYPRACOVAL	KRESLIL	KONTROLOVAL
Ing. Ivanka RASTISLAV	Ludmila TOMÁŠOVÁ	Ing. Luboš SUCHÝ		
KRAJ: Trenčiansky	OBEČ: Partizánske	KÚ: Partizánske	P.Č.: 4970/94	
INVESTOR: MESTO PARTIZÁNSKE, NÁM. SNP 212/4, PARTIZÁNSKE				
ZLEPŠENIE ENERGETICKEJ HOSPODÁRNOSTI ZŠ MALINOVSKÉHO BLOK E				DÁTUM 06.2019
Architektonicko-stavebné riešenie				FORMÁT 3 x A4
TELOCVIČNA				STUPEN PPS-PP
				ZÁKAZK. Č. 2014-27
				ARCHIV. Č. 27-14
POHĽADY NOVÝ STAV				ČÍS. VÝKR. A-05
				MEKKA 1:75



TOMÁŠOVÁ Ludmila  
Horská 1314/36  
958 06 Partizánske  
Tel. 0918 812 913  
projekty.tomasova@gmail.com